



RÉNOVATION RESPONSABLE

Une offre de certification qui valorise votre engagement dans la décarbonation des consommations énergétiques d'exploitation

- **Adaptable** : grâce à notre référentiel sur mesure
- **Accessible** : avec des prix abordables tout en maîtrisant vos charges
- **Avantageuse** : avec l'accès à des aides financières et avantages fiscaux

1 Je respecte les exigences minimales de performances énergétique et environnementale du socle :

- ➔ Atteindre, **a minima**, la **classe D du DPE** (équivalent à un Cep < 250 kWhep/m².an et à des émissions de GES < 50 kgeqCO₂/m².an)
- ➔ Réduire les émissions de gaz à effet de serre entre l'état initial et l'état rénové.

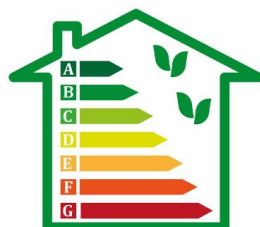
La certification s'appuie sur la **méthode de calcul 3CL-DPE 2021** qui permet d'évaluer la consommation d'énergie primaire du bâtiment et les émissions de gaz à effet de serre associées. **Les projets dont les émissions de GES sont conciliables avec la Stratégie Nationale Bas-Carbone (SNBC) ⁽¹⁾ se verront attribuer une distinction :**

SNBC 2030 8 < EGES ≤ 14

SNBC 2040 1 < EGES ≤ 8

SNBC 2050 EGES ≤ 1

* EGES : Émissions de GES (en kgeqCO₂/m².an)



Valorisation de l'objectif atteint :

- affichage de la classe de performance atteinte (étiquettes A à D) ;
- gain de classe obtenu entre l'état initial et l'état rénové.

2 Je peux compléter mon offre avec une (ou plusieurs) option(s) [facultatif]

CONFORT DANS L'HABITAT	ENVIRONNEMENT	LABELS	PROFILS SUR MESURE
<input type="checkbox"/> Habitat Adapté à Chacun Accessible par une valorisation à points, cette option aide à intégrer l'enjeu du vieillissement de la population.	<input type="checkbox"/> Habitat Respectueux de l'Environnement Accessible par une valorisation à points, cette option aide à préparer la prise en compte de l'enjeu environnemental dans la rénovation.	<input type="checkbox"/> BBC Effinergie rénovation 2024 <input type="checkbox"/> BBC Effinergie rénovation 2024 - 1re étape <input type="checkbox"/> Attestation BBC 2009 <input type="checkbox"/> Attestation HPE 2009	<input type="checkbox"/> Territoire <input type="checkbox"/> Maître d'ouvrage Des profils sélectionnés sont également mobilisables. Ils sont co-construits avec un territoire ou un maître d'ouvrage selon leurs besoins et leur référentiel interne, afin de mettre à disposition un cahier des charges sur mesure.

(1) SNBC : Stratégie Nationale Bas Carbone, mise en place par l'État pour atteindre les objectifs de réduction des émissions de gaz à effet de serre en 2050.

3 Je peux compléter la certification avec les prestations suivantes



Analyse de compatibilité en phase projet*

* Réunion de travail en option



Visite de logement témoin en phase réalisation des travaux



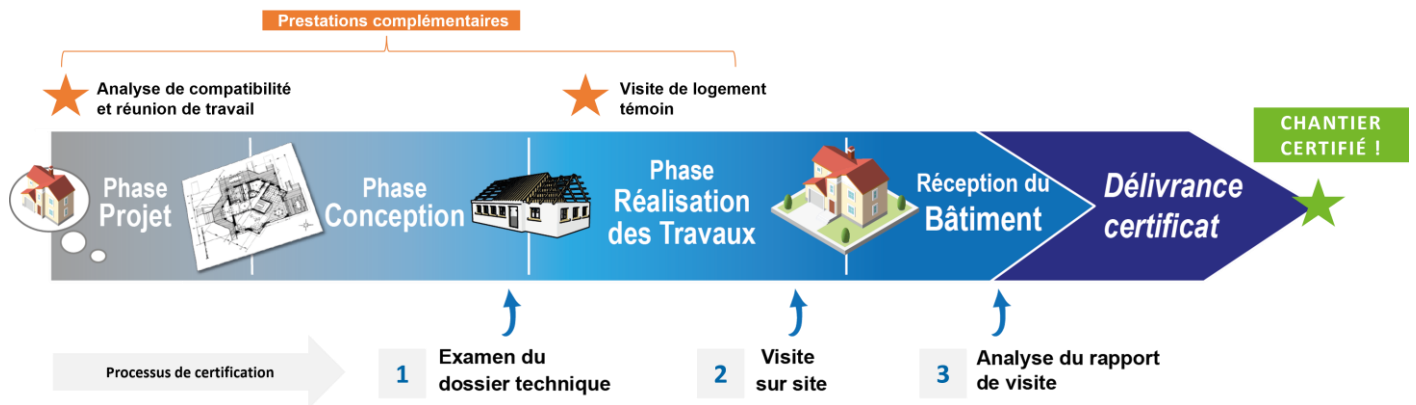
Contrôle de la sécurité électrique



Contrôles complémentaires au choix :

- Diagnostic de performance énergétique (DPE)
- Perméabilité à l'air du bâtiment
- Perméabilité à l'air des réseaux de ventilation
- Contrôle de la ventilation - Protocole RE2020

4 Je suis le processus standard en trois étapes, décliné sur toutes nos offres



LES + DE PROMOTELEC SERVICES

- Spécialiste qui valorise la **performance énergétique et le bilan carbone** de vos bâtiments tout en vous assurant une **mise en sécurité électrique**
- Des process facilités avec la **centralisation des données** sur notre application APS.
- **Unique organisme** à être accrédité par le **COFRAC** selon l'ISO 17065 pour certifier la performance des logements (selon les référentiels couverts par l'accréditation Cofrac à retrouver sur www.cofrac.fr par le N° d'accréditation 5-0529), et certifié **ISO 9001**.
- **Expert dans son domaine** avec 3,6 millions de logements certifiés et labellisés.
- Un **interlocuteur dédié** avec une équipe technique et commerciale Promotelec basée en France.



Accréditation n° 5-0529

Liste des sites
et portées disponibles
sur www.cofrac.fr



NOUS CONTACTER



05 34 36 80 00



contactlabel@promotelec-services.com

RETROUVEZ-NOUS SUR : www.promotelec-services.com

OU SUR :

