



# RÉNOVATION RESPONSABLE

PROMOTELEC SERVICES

Maisons individuelles  
et bâtiments collectifs  
d'habitation

## Une offre de certification modulable qui anticipe les enjeux et évolutions de demain

- **Adaptable** : grâce à notre référentiel sur mesure
- **Accessible** : avec des prix abordables tout en maîtrisant vos charges
- **Avantageuse** : avec l'accès à des aides financières et avantages fiscaux

### 1 Je choisis mon niveau de performance (obligatoire)

BBC-Effinergie Rénovation  
Effinergie Rénovation  
(2009/2021\*)

≤ 80 kWh<sub>ep</sub>/m<sup>2</sup>.an <sup>(1) (2)</sup>

HPE Rénovation  
HPE Rénovation « équivalent »

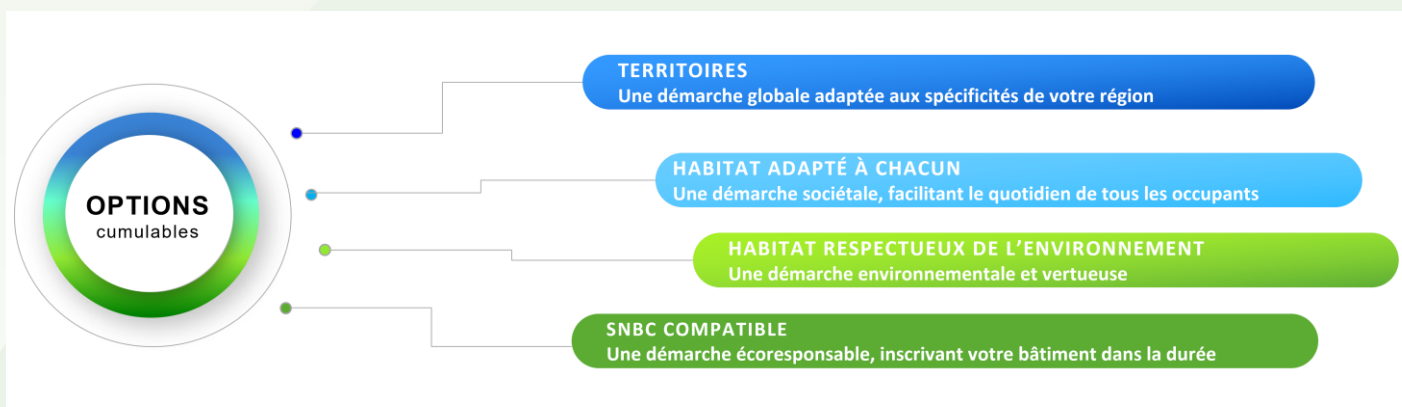
≤ 150 kWh<sub>ep</sub>/m<sup>2</sup>.an <sup>(1)</sup>

Carbone Responsable  
Aligné sur les objectifs de la SNBC <sup>(3)</sup>


Seuil ≤ 2030 / 2040 / 2050 <sup>(4)</sup>

\* Les niveaux Effinergie 2009 ne sont plus mobilisables et sont remplacés par les niveaux 2021, à l'exception des opérations pour lesquelles un dispositif d'aide indique explicitement le recours au seuil 2009.

### 2 Je peux compléter mon offre avec une (ou plusieurs) option(s) (facultatif)



### 3 Je choisis mes prestations complémentaires pour sécuriser l'atteinte de mon objectif de certification (facultatif)

 **Analyse de compatibilité en phase projet\***

\* Réunion de travail en option

 **Visite de logement témoin en phase réalisation des travaux**

 **Contrôle de la mise en sécurité électrique**

(1) Les valeurs limites de consommation énergétique conventionnelle ci-dessus sont à moduler en fonction des coefficients de localisation géographique (coefficient a) et d'altitude (coefficient b). Elles sont donc à multiplier par (a + b).

(2) Par dérogation, le seuil de 80 kWh/m<sup>2</sup>.an et majoré à 115 kWh/m<sup>2</sup>.an dans le cadre de l'option BBC Effinergie Rénovation 2021 et ce, pour les projets de type bâtiment collectif de plus de 50 lots à effet joule avant et après rénovation.

(3) SNBC : Stratégie Nationale Bas Carbone, mise en place par l'État pour atteindre les objectifs de réduction des émissions de gaz à effet de serre en 2050.

(4) Les seuils de la SNBC sont fixés à 14 kgCO<sub>2</sub>eq/(m<sup>2</sup>.an) pour 2030, 8 kgCO<sub>2</sub>eq/(m<sup>2</sup>.an) pour 2040 et 1 kgCO<sub>2</sub>eq/(m<sup>2</sup>.an) pour 2050, pour les bâtiments résidentiels.

# Un processus standard pour toutes nos offres, en 3 grandes étapes



## LES + DE PROMOTELEC SERVICES

- Spécialiste qui valorise la **performance énergétique et le bilan carbone** de vos bâtiments tout en vous assurant une **mise en sécurité électrique**
- Des process facilités avec la **centralisation des données** sur notre application APS.
- **Unique organisme** à être accrédité par le **COFRAC** selon l'ISO 17065 pour certifier la performance des logements (selon 5 référentiels\*), et certifié **ISO 9001**.
- **Expert dans son domaine** avec 3,6 millions de logements certifiés et labellisés.
- Un **interlocuteur dédié** avec une équipe technique et commerciale Promotelec basée en France.



**Gaël NGUYEN**  
Nord-Ouest - 06 02 08 44 18  
gael.nguyen@promotelec-services.com



**Pierre Olivier FERRY**  
Île-de-France - 06 45 92 64 65  
pierre-olivier.ferry@promotelec-services.com



**Mickaël VIANCIN**  
Grand-Ouest - 06 43 62 07 72  
mickaël.viancin@promotelec-services.com



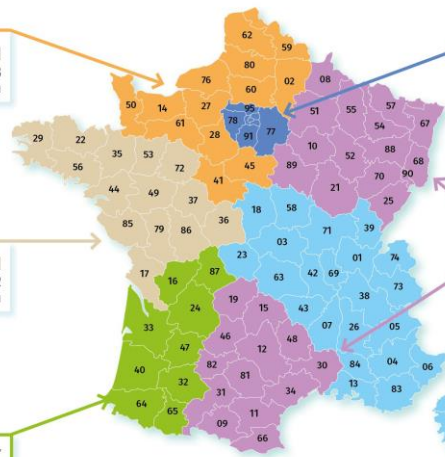
**Yoann LABRO**  
Occitanie et Grand-Est - 06 70 59 40 83  
yoann.labro@promotelec-services.com



**Nicolas BAZOT**  
**RESPONSABLE COMMERCIAL FRANCE**  
Sud-Ouest - 06 75 75 01 54  
nicolas.bazot@promotelec-services.com



**Géraldine PAUZE**  
Sud-Est et Auvergne-Rhône-Alpes  
06 75 75 00 20  
geraldine.pauze@promotelec-services.com



Accréditation n° 5-0529

Liste des sites  
et portées disponibles  
sur [www.cofrac.fr](http://www.cofrac.fr)



## NOUS CONTACTER



05 34 36 80 00



contactlabel@promotelec-services.com

\* Retrouvez les référentiels couverts par l'accréditation COFRAC sur [www.cofrac.fr](http://www.cofrac.fr) par le N° d'accréditation 5-0529.

RETROUVEZ-NOUS SUR : [www.promotelec-services.com](http://www.promotelec-services.com)

OU SUR :

