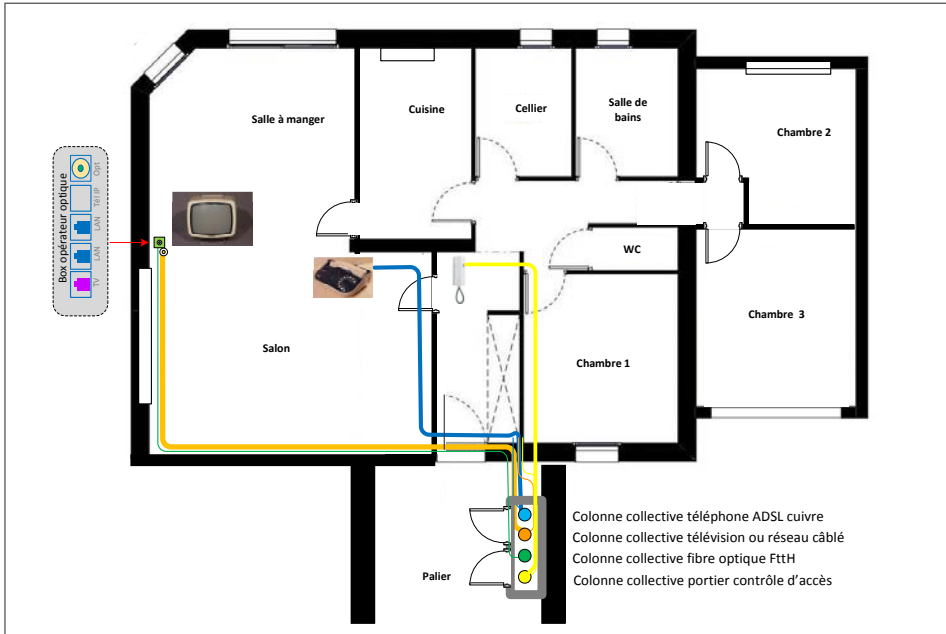


### Câblage existant (années 1974 à 1985)



Source : Iignes/Casanova

Figure 6.18

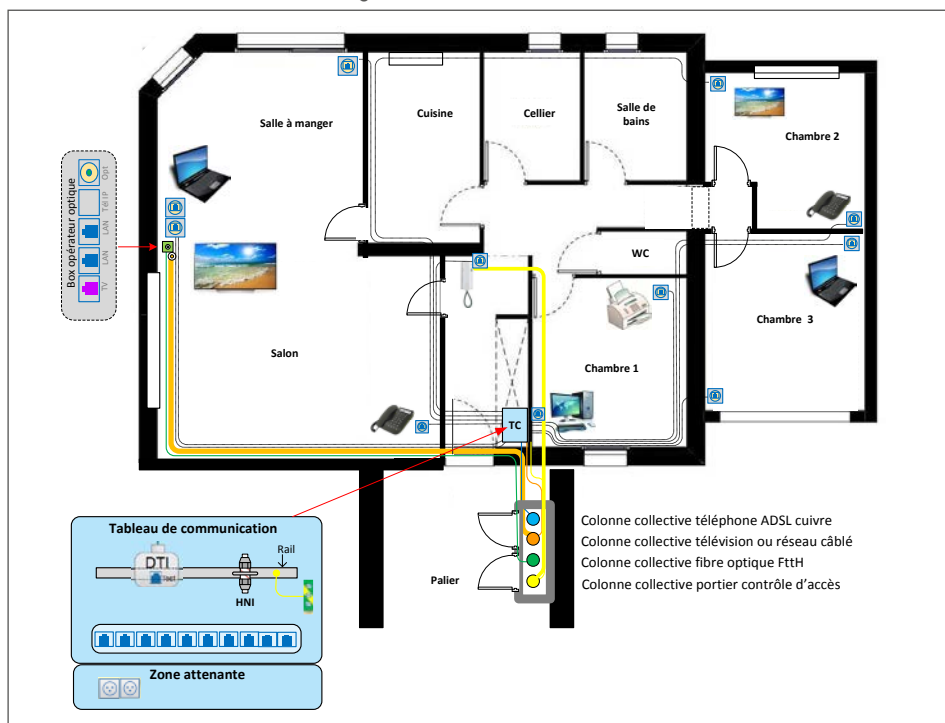
### Rénovation proposée

L'approche de la rénovation est sensiblement comparable à l'organisation précédente, à l'exception de l'arrivée téléphonique qui a été encastrée à l'origine de la construction. La rénovation consiste à :

- détourner l'arrivée téléphone & ADSL vers le tableau de communication sauf si la fibre optique a été installée ;
- construire un lien de « renvoi des services de la box opérateur » au tableau de communication si un raccordement optique a été créé dans le séjour ;
- positionner le tableau de communication dans un placard de l'entrée ;
- déployer le nouveau réseau.



## Câblage rénové (années 1974 à 1985)



Source : Iignes/Casanova

Figure 6.19

Cette nouvelle organisation est similaire à la précédente (installations datant d'avant 1974) en permettant de connecter la « box opérateur » en fibre optique dans le salon et en accédant aux services disponibles (téléphone, internet, ...) dans les pièces de vie, tout en disposant d'un visiophone dans l'entrée ou le salon par exemple. La différence réside dans la réutilisation du câble téléphonique encastré pour le téléphone avec le remplacement de l'ancienne prise en T par des embouts RJ11.

## I CONSTRUCTIONS DES ANNÉES 1986 À 2002

### Situation existante

Les logements sont équipés d'un boîtier de raccordement usager (BRU) à proximité du tableau électrique.

Selon la taille du logement, plusieurs prises téléphoniques en T ainsi que des prises TV/FM sont distribuées dans le logement.

Le réseau câblé fait son entrée afin d'apporter de nouveaux services de télévision en complément de l'antenne collective TV. Il peut éventuellement se substituer à l'antenne TNT lorsque le service d'antenne est assuré gratuitement (principe du « droit à l'antenne ») ou à un prix comparable à l'entretien d'une antenne collective.

Les câbles de branchement sont encastrés et relient directement la gaine technique palière au coffret BRU. Ce dernier centralise les différents câbles de branchement et