

Vous souhaitez vous préparer aux évolutions réglementaires ?

Participez à l'expérimentation lancée par l'Etat et bénéficiez de la Certification Promotelec Services pour vos projets, vos chantiers et vos opérations déjà livrées.

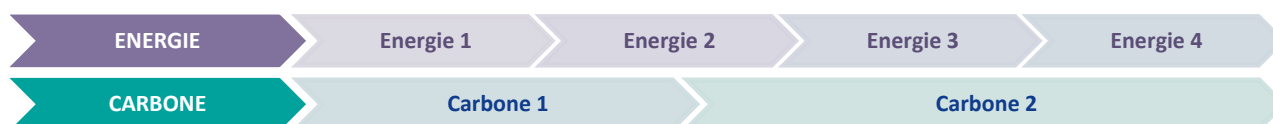
**Lancez-vous dans l'aventure du
Label E+C- « Energie Positive & Réduction Carbone » !**



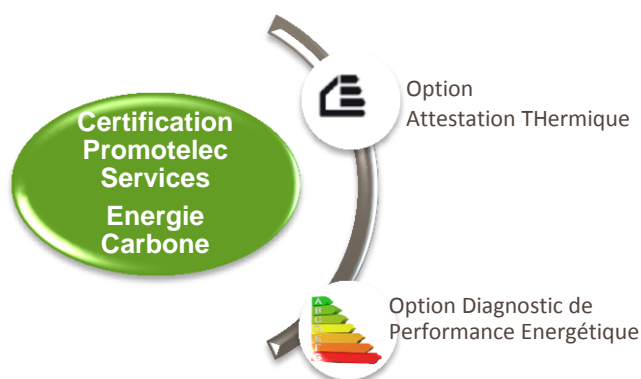
La Certification Promotelec Services Energie Carbone vous permet :

- d'obtenir le Label E+C- « Energie Positive & Réduction Carbone » ;
- de valoriser la performance de votre opération, quels que soient l'énergie de chauffage et le système constructif choisis, en tenant compte :
 - de son bilan énergétique ;
 - de ses émissions de gaz à effet de serre sur son cycle de vie.

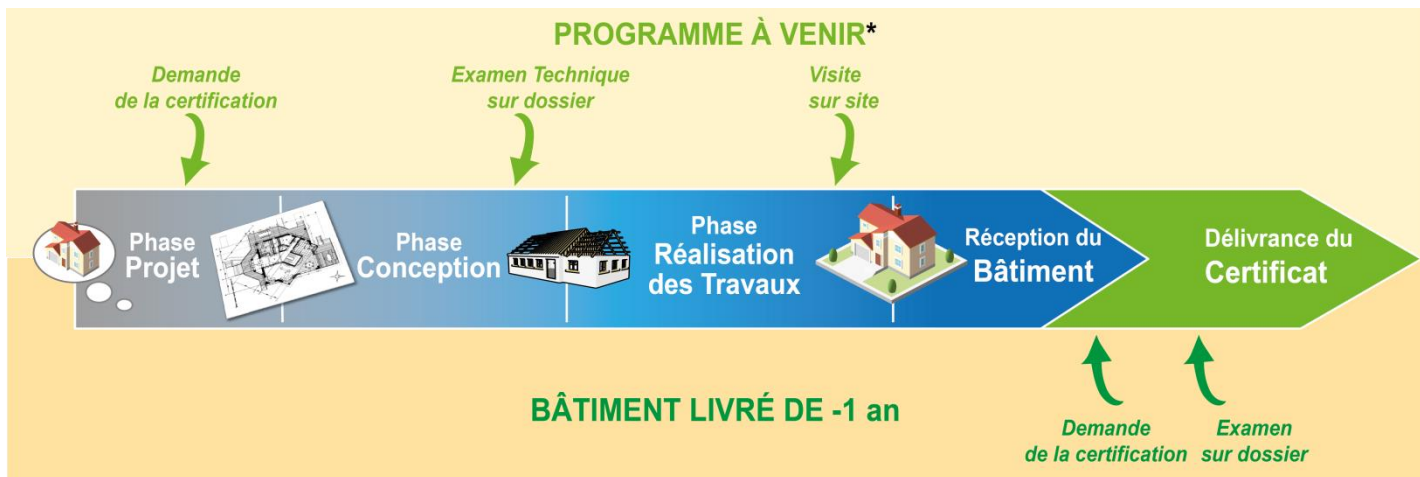
Centrée sur les seules exigences du Référentiel Energie Carbone, cette certification vous permet de choisir l'une des 8 combinaisons :



LE PLUS, Promotelec Services vous propose 2 options supplémentaires :



Nos experts sont présents pour vous répondre et vous faire bénéficier de notre retour d'expérience et de nos benchmarks.



* Pour les bâtiments en cours de chantier la demande de la certification et l'examen technique sur dossier se feront durant la phase de réalisation des travaux.

Un outil de différenciation

- Une certification pour expérimenter la future réglementation et bénéficier d'un benchmark personnalisé ;
- Une certification pour vos projets à venir, en cours de chantiers ou déjà livrés depuis moins de 12 mois.



Contacts Promotelec Services :

Service Clients
8, rue Apollo - CS 30505
31241 L'Union cedex

Tél. : 05 34 36 80 00
labelenergiecarbone@promotelec-services.com

Les + PROMOTELEC SERVICES

- Une proximité client renforcée ;
- Une expertise à votre service en analyse du cycle de vie et en autoconsommation ;
- Un interlocuteur dédié et un outil collaboratif pour le suivi de vos dossiers ;
- Une certification allégée pour des bâtiments produits en série ;
- Un traitement internalisé des dossiers ;
- Un tarif maîtrisé dès la signature du contrat ;
- La valorisation de votre savoir-faire par un organisme sous convention avec l'Etat et sous démarche ISO 9001.

